

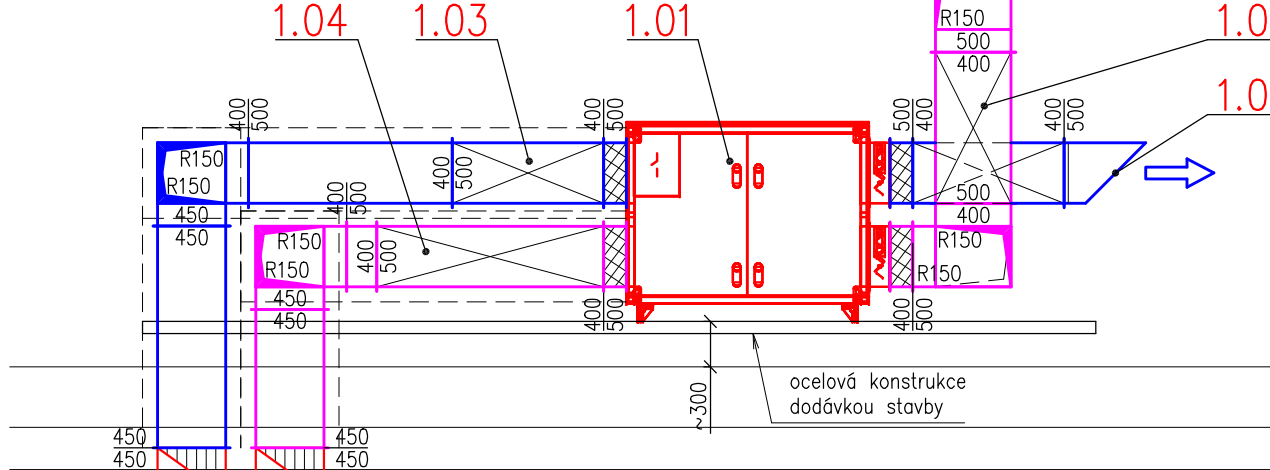
LEGENDA VZDUCHOTECHNIKY

- ČTYŘHRANNÁ MŘÍŽKA PŘÍVODNÍ/ODVODNÍ
- VENTIL/DIFUZOR
- SACÍ/VÝFUKOVÝ KUS
- TLUMIČ HLUKU
- FLEXIBILNÍ TLUMIČ HLUKU
- REGULÁTOR PRŮTOKU SE SERVOPOHONEM
- ZPĚTNÁ KLAPOKA
- POŽÁRNÍ KLAPOKA
- VZT POTRUBÍ PŘÍVOD
- VZT POTRUBÍ ODVOD
- FLEXIBILNÍ ZVUKOIZOLAČNÍ HADICE
- TEPELNÁ IZOLACE POTRUBÍ
- Cu POTRUBÍ CHLADIVA
- MNOŽSTVÍ VZDUCHU - PŘÍVOD (M3/H)
- MNOŽSTVÍ VZDUCHU - ODVOD (M3/H)
- MNOŽSTVÍ VZDUCHU ŘÍZENÉ OD ČIDLA CO2
- POŽÁRNÍ UCÍPÁVKA

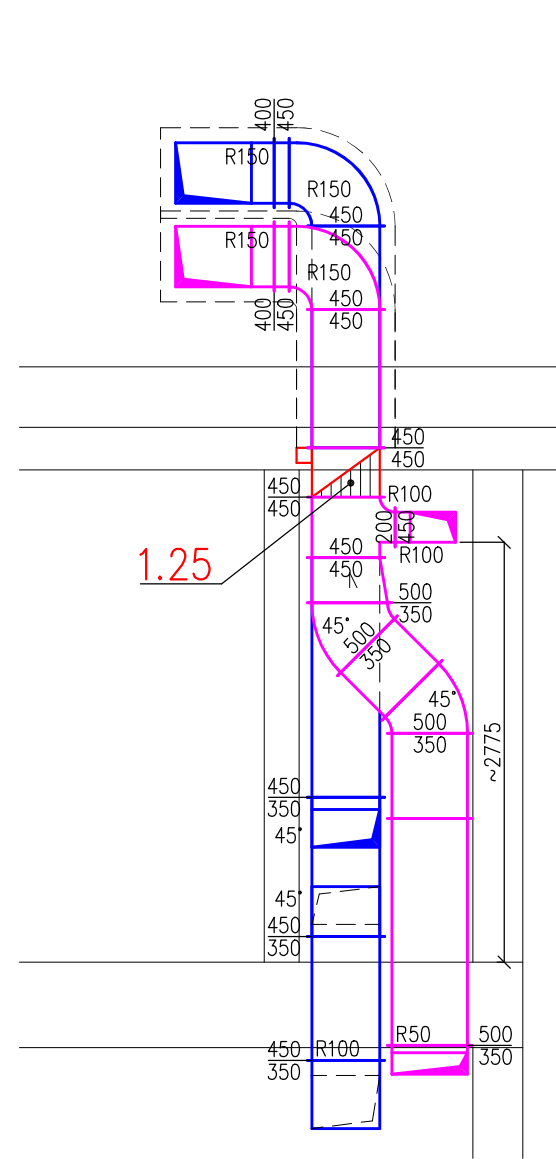
POZNÁMKY:

- VZT A Cu POTRUBÍ BUDOU VEDENY V PODHLEDECH
- PROSTUPY POTRUBÍ PŘES POŽÁRNÍ ÚSEK JE NUTNÉ POŽÁRNĚ ZAPRAVIT, DO VZDÁLENOSTI 0,5 m OD POŽÁRNÍHO PROSTUPU MUSÍ BÝT PEVNĚ POTRUBÍ Z NEHOŘLAVÉHO MATERIÁLU A BEZ VÝÚSTEK
- VZDÁLENOST VZT PROSTUPŮ V POŽÁRNÍ KONSTRUKCI BEZ POŽÁRNÍCH KLAPEK BUDE MIN. 0,5 m
- K VZT ZAŘÍZENÍM UMÍSTĚNÝM V PODHLEDU JE NUTNÉ ZAJISTIT REVIZNÍ OTVORY VELIKOSTI MINIMÁLNĚ PŮDORYSNÉHO ROZMĚRU INSTALOVANÉHO ZAŘÍZENÍ
- DVERNÍ MŘÍŽKY DODÁVKOU STAVBY
- POTRUBNÍ TRASY JE NUTNÉ PŘED VÝROBOU NA MÍSTĚ PROVĚRIT A PŘÍPADNĚ PŘÍZPUSOBIT
- VEŠKERÉ VZT KOMPONENTY MUSÍ BÝT NAMONTOVÁNY V SOULADU S MONTÁŽNÍM NÁVODEM VÝROBCE

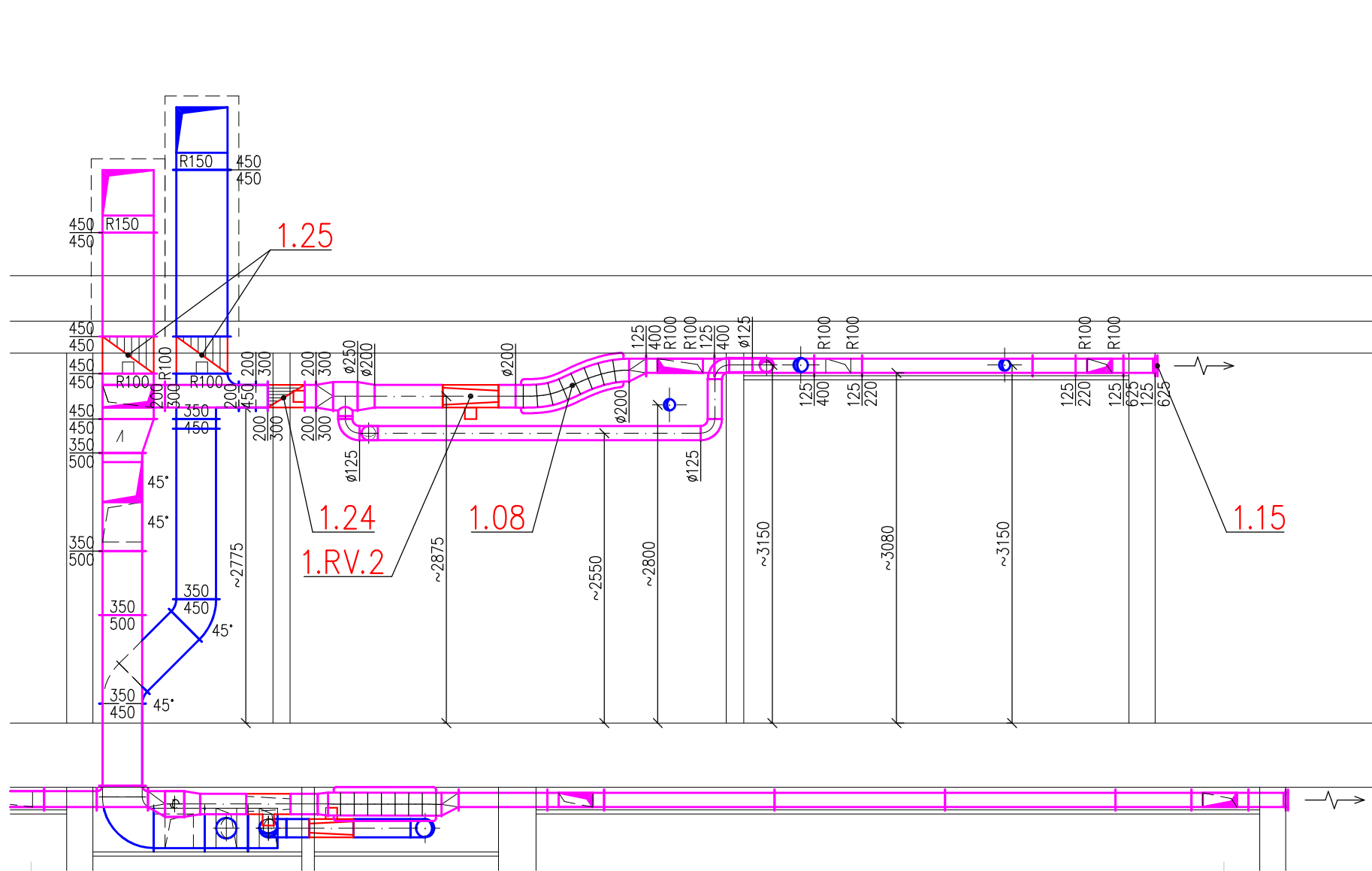
ŘEZ A-A



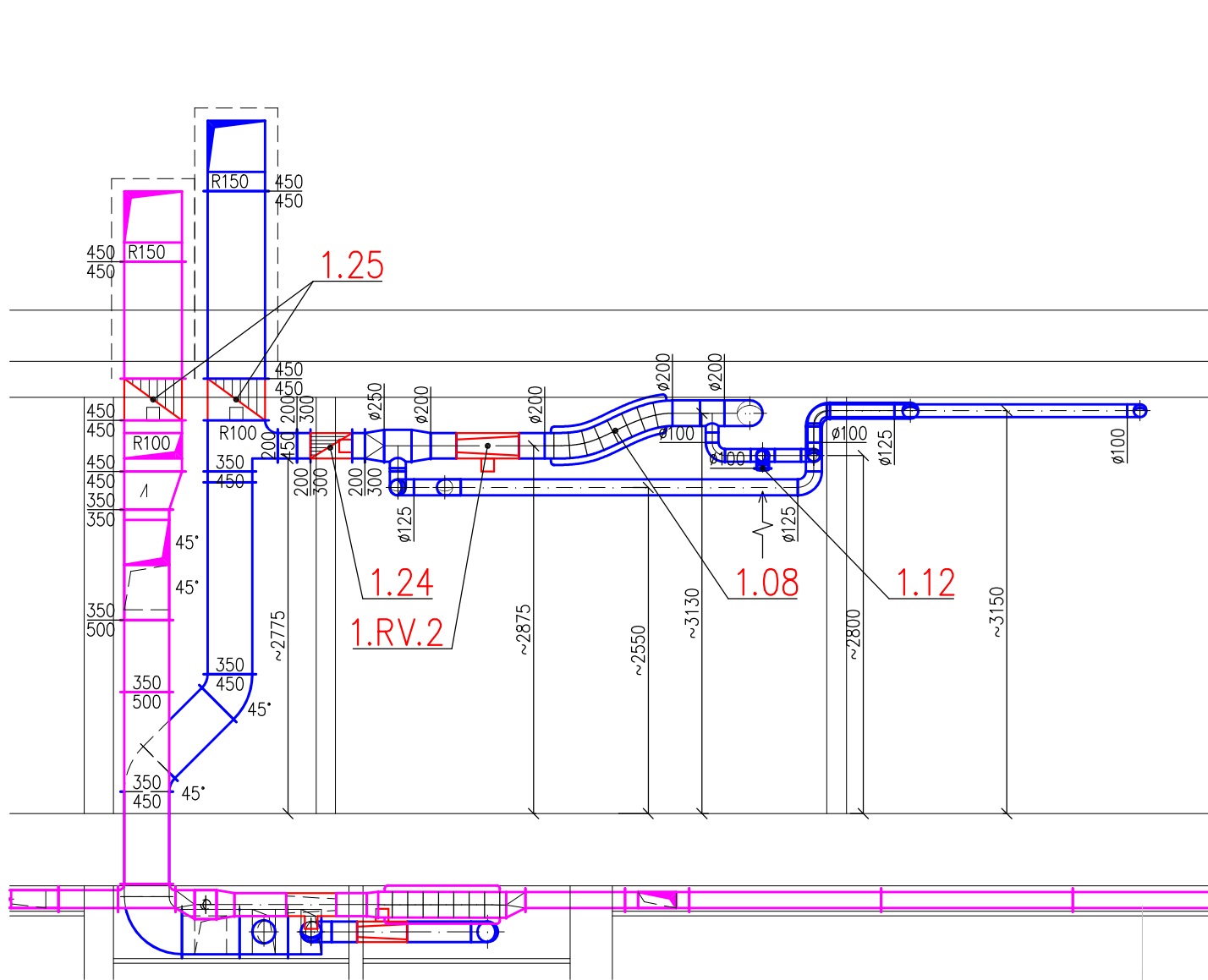
ŘEZ B-B




ŘEZ C-C - 2.NP - PŘÍVOD



ŘEZ C-C - 2.NP - ODVOD



D 000 = PODLAHA ZÁDĚŘÍ = 490,800						ČÍSLO VÝTIŠKU		
PROJEKTANT	KONTROLOVAL	HIP	OPRAVNĚNÁ OSOBA		<div> U Borové 69 580 01 Havlíkův Brod</div>		DATUM 01/25	
Martin Kopecký	Bc. Luděk Nedelka	Ing. Tomáš Duben	Ing. Jan Nečada					
STAVEBNÍK	město Cheb, náměstí Krále Jiřího z Poděbrad 1/14, 350 02 Cheb							
NÁZEV AKCE	PD - Výstavba zázemí SDH Cheb - Háj - úprava		MÍSTO AKCE Šumavská, Cheb 350 02		REVIZE		FORMAT  1:50 1050x420	
NÁZEV ČÁSTI	D.1.4.3 Vzduchotechnika		Č. POPISNE		ÚČEL			
			Č. POZEMKU 150/1		MÉRITKO			
OBSAH VÝKRESU	Půdorys střechy		KAT. ÚZEMÍ		KÓTY		INT. ČÍSLO I23002016	POR. ČÍSLO 04
			Háj u Cheb (E3567g)		mm			